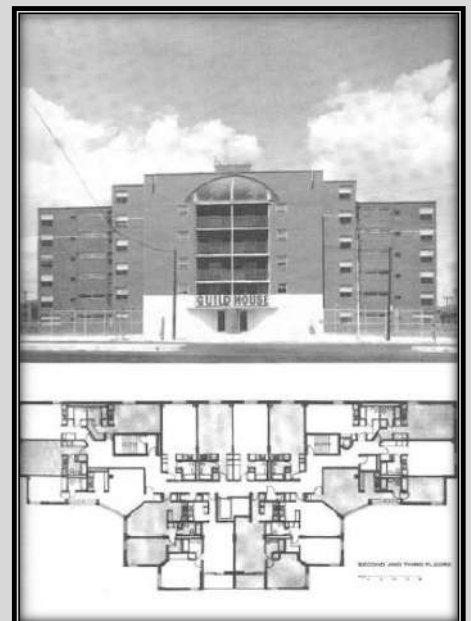
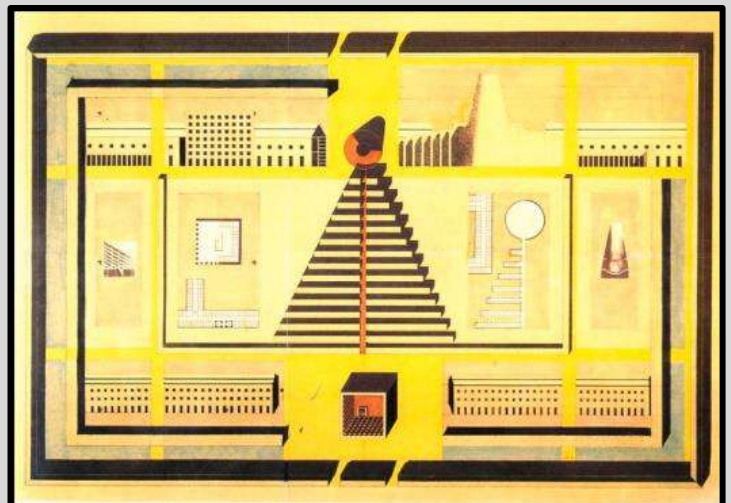


- *Construida en 1960/63 EEUU*
- *Cartel sirve de fachad del edificio para expresar su origen comercial*
- *Tipología Arq. Tinglado decorado*
- *Simetría en la entrada y fachada*
- *Planta superior espacio publico*
- *División equilibrada*



- Reelaborada en 1971 en Italia
- Quería crear una ciudad para los muertos y crear una tipografía, sistemas representativos (monumentos a la muerte).
- Representando un esqueleto
- Rescata residencia urbana. Techo a dos aguas (como casas)
- Figuras geométricas simples
- Algunas residencias sin techo para generar esa sensación de que la muerte es inconclusa y efímera.
- Espacio Arq.: Lugar definido por la experiencia humana y su uso.
- Escala Ambigüedad de formas (alterando la escala y transformándola en otro elemento)



- Construida en 1959 EEUU
- Quería expresar que era una casa (prototipo de casa)
- Acceso central y luego una pared
- Chimenea o habitación
- Volumen o plano
- Complejidad equilibrada (ventanas, espacios)
- Simetría, pero no en su totalidad, espacios equilibrados
- Proyecto Suburbano



- **Construida en 1969-73 Europa**
- **Toma ideas de LC**
- **Eleva un volumen y libera la PB.**
- **PB publica y PA privada**
- **Utiliza tabiques (columnas)**
- **Ventana longitudinal que la recompone**
- **Proyecto residencial**

