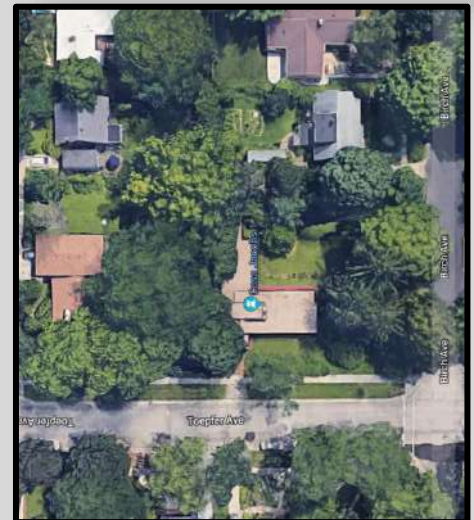
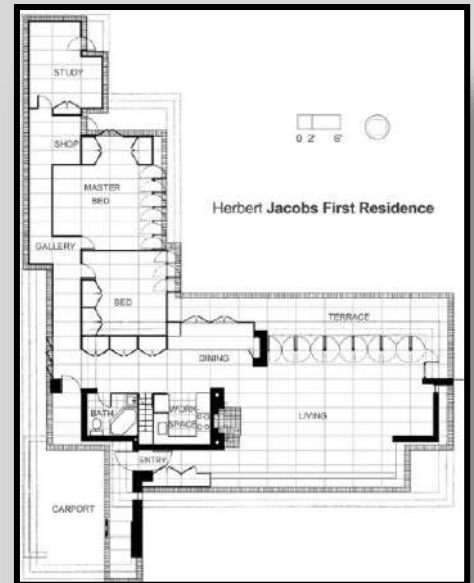


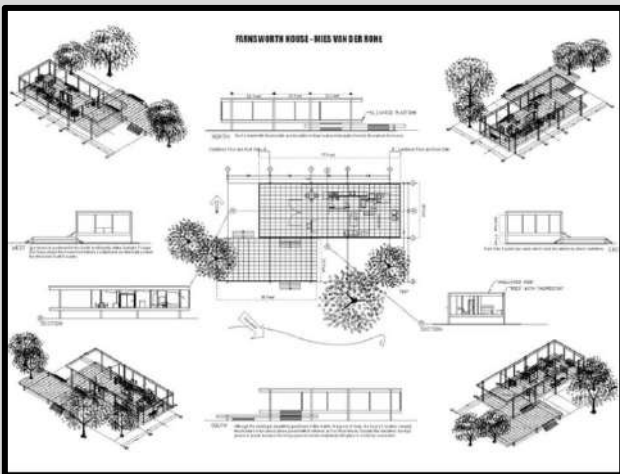
- Diseñada y construida en 1936 por el arquitecto Frank Lloyd Wright. Está situada en los EEUU.
- Casa parte/se expande de la chimenea central
- Materiales locales (gastar lo menos posible)
- Nuevo método, unión de ventanas en ventanales.
- Relación jardín con parte de la casa. Techo voladizo
- Diferencia entre lo público, privado y servicios



- Construida en 1923, Paris/Francia
- Relación con naturaleza por mirada desde lo alto.
- Combinación de formas simples con complejas
- Creación de la Rampa para poder observar sin preocuparse por las pisadas
- Estructura independiente
- Hormigón armado
- Clasificación de espacio público/privado
- Genera opciones para circular y visitar la casa.



- Construida entre 1945 y 1951 EEUU.
- Estructuras por afuera (parece que flota)
- Sutileza para apoyar arquitectura (tratar de molestar lo menos posible a la naturaleza)
- No hay límites (planta Flexible), ni centro.
- Naturaleza estilo filosófico (mármol para simular la naturaleza).
- Proyecto en el medio de la naturaleza. Finitas estructuras para continuar con naturaleza (relación con SANAA).



- Construida en 1910 EEUU Chicago.
- Genera lugares semicubiertos para generar ambiente afuera/adentro.
- Chimenea centro de la casa.
- Utilización de materiales de la zona.
- Estructura oculta, rompe esquinas del muro y genera espacios



- **Construida en 1967 por LC.**
- **Genero terraza para poder observar la naturaleza cubierto. Utiliza tipología ROOF (bóveda/cubierta).**
- **También utiliza Tipología CUBO (techo/tienda).**
- **Estructura independiente.**
- **Fachada libre (no igual en los distintos pisos).**
- **Visual a la naturaleza.**



- Construida entre 1928 Barcelona España.
- No hay límites (planta Flexible), ni centro.
- Naturaleza estilo filosófico (mármol para simular la naturaleza).
- Techo voladizo para generar sombra y continuidad horizontal.



